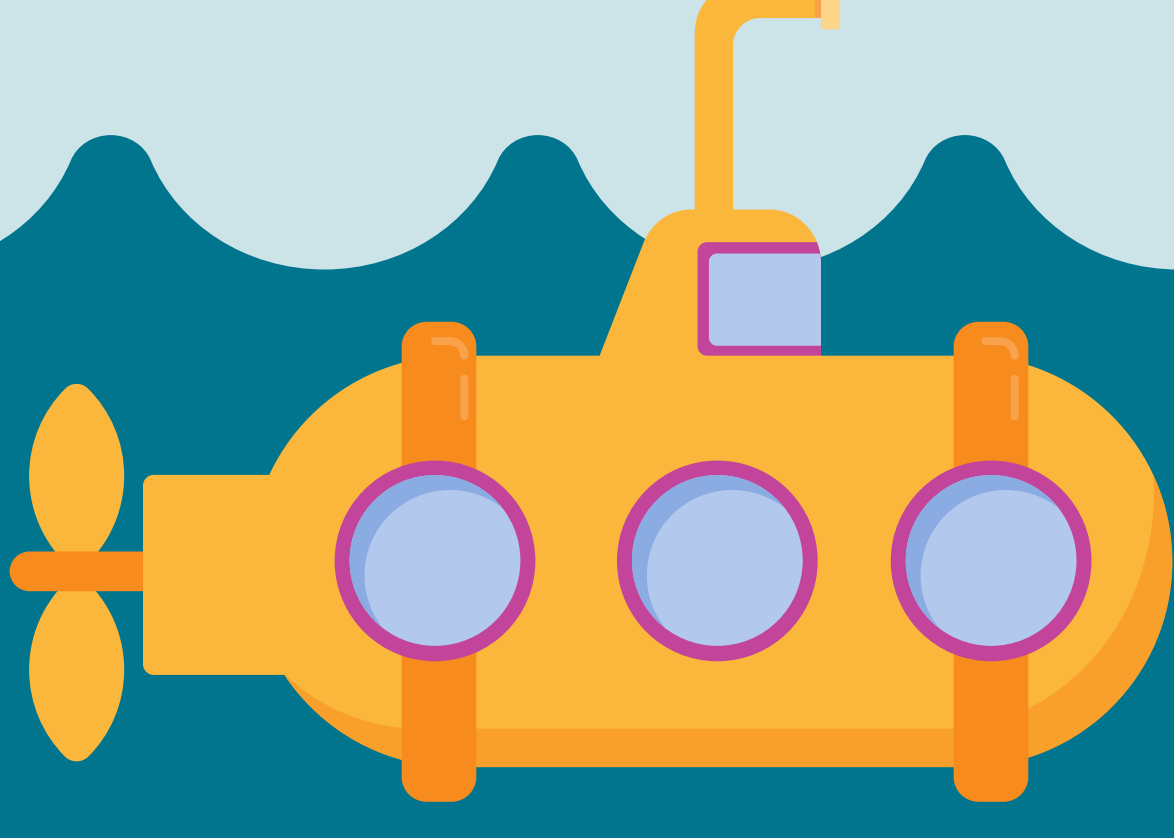


Kütüphanede Kişiselleştirme ve Gizliliğe Derin Bakış

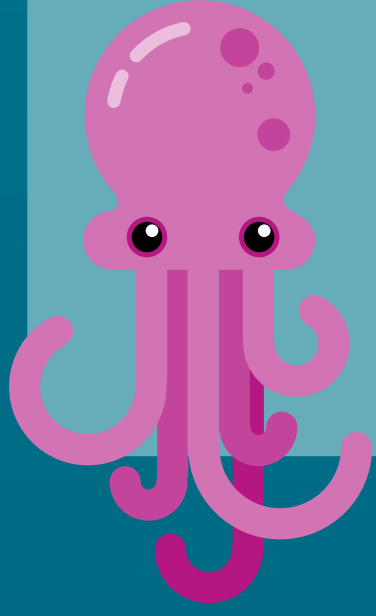


Kişişelleştirme nedir?

Kişişelleştirme kullanılan sistem tarafından yapılır. İçerik ve işlevsellik kullanıcının "rolü" ve/veya davranışları temelinde sunulur. (1)

Kişişelleştirme Neden Önemlidir?

Geçerli durumlara daha fazla kullanıcı deneyimi, kontrol ve özelleştirme sağlar.



Tüketici Olarak Kişişelleştirme Örnekleri

- Arama/satın alma geçmişine dayalı ürün önerileri
- Tercih edilen uygulamalardan anlık bildirimler
- Dinlenen müziğe dayalı çalma listeleri

Kütüphane Kişişelleştirmeden Nasıl Yararlanır?

Kişişelleştirme, bir başlığın veya konunun bağlamsal bilgisini oluşturmaya yardımcı olmak için kullanılabilir ve bu da arama davranışının iyileştirilmesine ve bunun neticesinde bilgi okuryazarlığı becerilerine (ve kütüphanenin kullanımına) katkıda bulunur. (2)

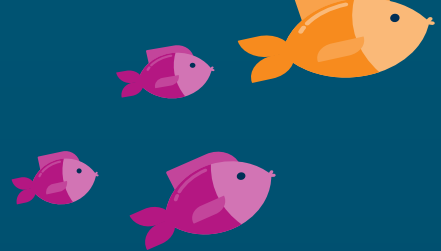
Kütüphane Kullanıcıları İçin Kişişelleştirme Örnekleri

- Merkezi bir araştırma merkezi işlevi gören ve aşağıdakileri içeren kişişelleştirilmiş kullanıcı panelleri:
 - Proje Klasörleri
 - Kayıtlı Aramalar
 - Beğenilen Makaleler
 - Ödünç Alınan Materyaller
- Güncel arama konularıyla eşleşen anlık bildirimler veya makale önerileri
- Kütüphane kullanıcısının ilgili uyarıları alması için yapılandırılabilir ayarlar



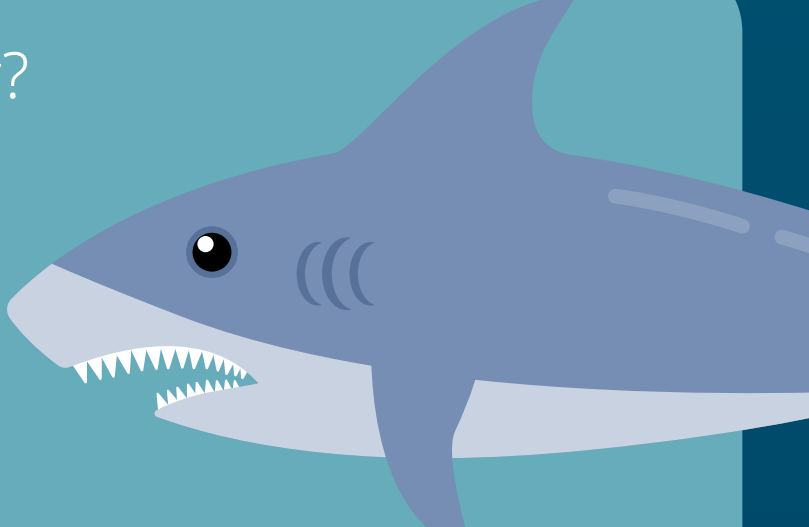
EBSCO'nun 4 kurumdaki yükseköğretim öğrencileri, lisans öğrencileri, lisansüstü öğrencileri ve öğretim üyelerinden oluşan odak gruplarında tüm gruplar, araştırma çalışmalarını destekleme gereği olarak "merkezi bir çalışma alanından" bahsetti.

ANCAK Kişişelleştirme ile Gizlilik Gereksinimi Doğmaktadır



Önce Gizlilik İlkesi Nedir?

Önce gizlilik yaklaşımı, kullanıcıların bilgiye korkmadan erişebilmelerini sağlar ve kütüphaneyi ve kullanıcılarını veri ihlallerinden korur.



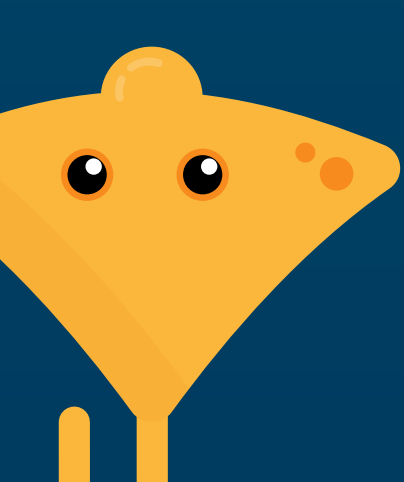
Önce Gizlilik Yaklaşımı Yaklaşımı Neden Önemlidir?

Önce gizlilik yaklaşımı son kullanıcılara güven tesis eder ve günümüz standartları ile (ör. GDPR) uyumludur. Kütüphaneler herkes için güvenilir bir bilgi kaynağı olarak kalır.

Kütüphane Önce Gizlilik İlkesi ile Kişişelleştirmeden Nasıl Yararlanır?

Kullanıcı kontrollü kişişelleştirme sağlayın:

- Kullanıcıların kendi takdirlerine bağlı olarak kişişelleştirilmiş hesaplar oluşturmalarını sağlayın
- Kullanıcılar için kişisel hesapları silme ve hesap verilerinin unutulmasını sağlama seçeneklerini otomatikleştirin
- Gizlilik standartlarına uyun ve bu mesajı kullanıcılarınızla paylaşın



EBSCO, kişişelleştirmeye değer verir ve kullanıcı gizliliği ve veri etiği konusunda kütüphane değerlerini korur.



Kaynaklar:

(1)(1) <https://www.nngroup.com/articles/customization-personalization/>

(2) Liu, Jingjing1, jingjing@sc.ed., et al. "Predicting Information Searchers' Topic Knowledge at Different Search Stages." Journal of the Association for Information Science & Technology, vol. 67, no. 11, Nov. 2016, pp. 2652-2666. EBSCOhost, doi:10.1002/asi.23606.