

간호학과 학생들이 알아두면 좋은 파킨슨병의 모든 것

파킨슨병은 치매 다음으로 흔한 대표적인 퇴행성 뇌 질환입니다.

우리 뇌 속에는 여러 가지 신경 전달 물질이 있는데 그 중에서 운동에 꼭 필요한 도파민이라는 신경전달물질이 있습니다. 파킨슨병은 중뇌에 위치한 흑질이라는 뇌의 특정부위에서 이러한 도파민을 분비하는 신경세포가 원인 모르게 서서히 소실되어 가는 질환으로, 파킨슨 환자들에게서는 서동증(운동 느낌), 안정 시 떨림, 근육 강직, 자세 불안정 등의 증상이 발생합니다.

출처: [네이버 지식백과] 파킨슨병 [Parkinson's disease] (서울대학교병원 의학정보, 서울대학교병원)

60세 이상 노령층의 약 1%,
65세 이상의 약 2%가 파킨슨병을 앓고 있습니다.

발병 원인

도파민 신경세포 소실



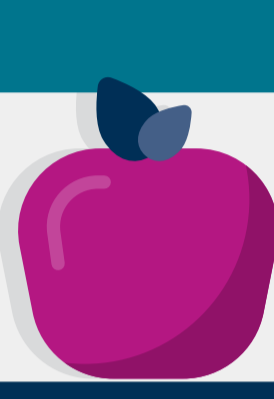
가족력



노화



환경적 영향



독성 물질 노출



특징

운동성 증상

증상 및 징후

- + 서동증(운동 느낌)
- + 근육의 경직
- + 진전: 비자발적인 손떨림
- + Festinating gait
- + 자세의 불안정: 균형 잡기 어려움, 보행장애

비운동성 증상

증상 및 징후

- + 자율신경계 증상
- + 위장관 장애
- + 인지기능 장애
- + 정신과적 증상
- + 수면장애

합병증

파킨슨병은 질환자체가 아닌 내과적인 합병증으로 사망하며 기대수명은 파킨슨 없는 사람들과 큰 차이가 없습니다.

호흡곤란

기도 폐쇄 등을 유발할 수 있습니다.

낙상

골절 등과 같은 근골격계 손상이 발생할 수 있습니다.

급성호흡부전

기계를 사용해 인공호흡을 하도록 하는 기계적 인공호흡이 필요합니다.

구어장애

중추 또는 말초 신경계의 손상으로 인해 말더듬증, 늘어증이 발생할 수 있습니다.

자율신경 실조증

기립성 저혈압, 무한증, 동공이상 등의 증상이 발생하게 됩니다.

더 많은 술기를 경험하고 싶다면?

Dynamic Health™는 임상실습 교육에서 가장 중요한 간호실무능력을 습득할 수 있도록 2,300가지의 간호 술기를 제공하고 있습니다.

또한, 작업치료, 언어치료, 환자교육, 영양 및 식이요법 등 환자를 케어 하는데 필요한 정보를 근거에 기반해 제공하기 때문에 임상실습에 필요한 기본 및 핵심 간호술기는 물론, 간호 및 보건학 학술 정보까지 열람 할 수 있습니다.

간호학과 학생 또는 종사자들이 실무에서 수 많은 질병 및 상황에 대처할 수 있도록 기존보다 더 많은 술기정보를 제공하고 싶다면, 아래 버튼을 눌러 무료 트라이얼을 신청해보세요. 이용자들이 직접 경험하면 확실한 차이를 느낄 수 있습니다!

[무료 트라이얼 신청](#)